

Gdzie to jest?

Ostrowiec Świętokrzyski leży w północno-wschodniej części województwa świętokrzyskiego nad rzeką Kamienną.

Jak dojechać?

Ostrowiec Świętokrzyski znajduje się przy drodze krajowej nr 9 i drodze wojewódzkiej nr 754 i 755.

Jak szukać skarbu?

Gra polega na uważnym czytaniu wskazówek zamieszczonych w tekście questu. Twoim zadaniem jest zbieranie ukrytych po drodze cyfr oraz wykonywanie zadań. Gdy rozwiążesz wszystkie zagadki, odnajdziesz na końcu trasy skarb.

Początek questu:

Kamienny obelisk na skrzyżowaniu ulic Sienkiewicza i Kolonii Robotniczej w Ostrowcu Świętokrzyskim.

Czas przejechania questu: 1 godzina.

Potrzebne rzeczy: długopis, woda.

Fotografia:

Miejskie Centrum Kultury w Ostrowcu Świętokrzyskim

Rysunek: Cezary Foremniak

Autorzy questu: Kamil Kaptur, Kinga Niekurzak, Edyta Lenart - Wojna, Katarzyna Zięba, Grażyna Lenart.

Opiekun questu: Fundacja Questingu

Jeśli zaobserwowałeś brak skarbu lub zmiany na trasie questu napisz do nas na kontakt@questing.pl



Więcej questów znajdziesz na
www.Questing.pl



Fundacja
Questingu

Dofinansowano ze środków Muzeum Historii Polski w Warszawie w ramach programu Patriotyzm Jutra.

Obok późnobarokowego kościoła p.w. św. Mikołaja w Szewnie szukamy, Jednocześnie oryginalne założenie przestrzenno-architektoniczne podziwiamy.

W latach 1775-1778 przez księdza Józefa Karśnickiego zostało zaprojektowane.

Do szkieletowej, ażurowej konstrukcji w neogotyckim stylu pięknie dopasowane.

Szukaj 1 2 3 4 5 6 7 J 9 10 11 12 13 _____, która z szyn kolejowych łączonych nitami jest wykonana.

Ma jednakowe elewacje i ażurowymi ostrołukowymi oknami jest przrętkana.

Przeszklonym ośmiobocznym hełmem brama ta została zwieńczona, A każda szyna tworząca główną konstrukcję jest sygnaturą oznaczona.

Cyrylicą symbole O. G. Z. IX. 95. R. U. Ż. D. na tych szynach zapisano, W których nazwę producenta, Zakłady Ostrowieckie, tak zaszyfrowano.

Znaki te również datę wykonania bramy (wrzesień 1895) wyraźnie wskazują, Oraz do nazwy odbiorcy, czyli Kolei Riazańsko-Uralskiej, ściśle nawiązują.

Kolejne interesujące elementy, które na konstrukcji zostały umieszczone

To żeliwne płyty, którymi przejścia z czterech stron są zwieńczone.

Na nich wizerunki dwóch kłęczących brodatych górników przedstawiono, Każdego z nich w typowe narzędzia – żelazko i perlik – także wyposażono.

Pomiędzy nimi znajduje się tarcza, na której godło górnicze wyrzeźbiono: Skrzyżowane żelazko i perlik, ponad którymi wstęgą i koroną płyty ozdobiono.

W tle widoczne są inne elementy do górnictwa i hutnictwa nawiązujące, Między innymi piec i komin fabryczny, na myśl ciężką pracę przywodzące.

Dla Towarzystwa Akcyjnego Wielkich Pieców i Zakładów Ostrowieckich zbudowana Jako kiosk ekspozycyjny na wystawie artystyczno-przemysłowej była prezentowana.

Wystawa ta w Niżnym Nowogrodzie w 1896 roku dość szybko powstała.

Ostrowiecka huta próbek rud, żelaza, stali i gotowe wyroby tam prezentowała.

Za swoją wspaniałą ekspozycję główną nagrodę państwową otrzymała.

Kilka lat po wystawie konstrukcję szewieńskiemu kościołowi podarowała.

W obecnym miejscu ta wyjątkowa konstrukcja w 1906 roku ustawiona została.

Od tego czasu jako okoliczna atrakcja, ale głównie jako brama funkcjonowała.

Domyślasz się, jaki skarb został tu ukryty? 14 15 16 17 18 19 _____ J go najlepiej, jak potrafisz!

Szkicując to, co trzymają 21 22 23 24 25 26 _____ J
28 29 30 31 32 33 34 _____ 35 36 37 38 39 40 41 _____
42 43 44 45 46 47 _____
i _____, dobrze się ubawisz!

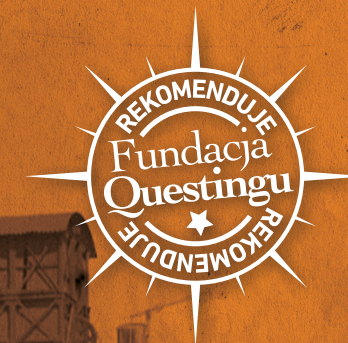
Brawo! Quest ukończony, bo wszystkie moje zagadki zostały rozwiązane!

Zapraszam Cię na inne questy w okolicy, które z hutnictwem także są związane!

Miejsce na odrysowanie skarbu

Questing®

Hutniczy Ostrowiec – śladami Jerzego Dobrzańskiego

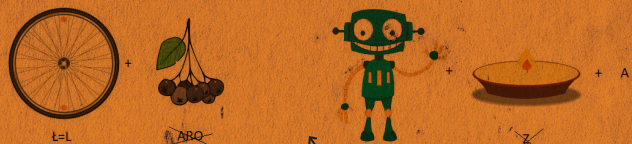


Quest rowerowy

Hutniczy Ostrowiec - śladami Jerzego Dobrzańskiego

Dzień dobry Questowiczu! Witaj w mieście nad rzeką Kamienną położonym:
Jesteś dziś w Ostrowcu Świętokrzyskim, niejedną tajemnicą obdarzonym.

Nazywam się Jerzy Dobrzański. W tych okolicach byłem dobrze znany. Urodzony w 1762 roku, w rodzinie szlacheckiej byłem wychowywany!



Jesteśmy na osiedlu $\frac{41}{31} \frac{31}{9}$,
Na którym mieszkała przede wszystkim tutejsza społeczność pracownicza.

Dla pracowników Zakładów Ostrowieckich to szczególne miejsce wybudowano.

W ten sposób w trudnej sytuacji w okresie międzywojennym ich wspierano.

We wrześniu 1929 roku samego prezydenta Mościckiego tutaj zaproszono. Natomiast w 1954 roku osiedle do Ostrowca Świętokrzyskiego przyłączono.

Na uwagę zasługuje kamienny obelisk, którym otwarcie osiedla upamiętniono.

Podejdź do niego i odpowiedz mi na pytanie, po ilu latach je w sumie wzniesiono.

$$\frac{\quad}{\quad} = \frac{\quad}{2}$$

Pomnik podpowiada także, że na rozparcelowanych gruntach leśnych powstało

„Ostrowiec $\frac{24}{34}$ ” – tak dawniej się to miejsce nazywało.

Czas ruszać dalej i bezpiecznie przedostać się na odpowiednią stronę drogi!
Tam wybierz kierunek do pasów i do skrzyżowania naciskaj na pedały nogi.

Skręć w ulicę nie złą, ale $\frac{21}{44}$, gdzie rower na słupie kierunek pokazuje!

Jedź i oglądaj stare domki – przed Tobą niezwykle piękny krajobraz bowiem się maluje.

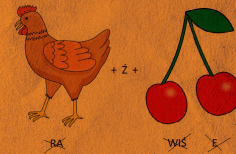
Na skrzyżowaniu do 20-ki się kieruj i cały czas przed siebie zmierzaj śmiało.

Dookoła podziwiają piękne widoki, których w tej okolicy wcale jest niemało.

Przystan na końcu ścieżki, gdzie obok hotelu tablica informacyjna się znajduje!

Opowiem Ci teraz więcej o budynku, który ważne miejsce w moim sercu zajmuje!

Na terenie dzisiejszej $\frac{40}{32}$,
której nazwę rebusu rozwiązanie podpowie,
Narodziło się nowożytne hutnictwo ostrowieckie, niejeden mieszkaniec Ci to powie.



Nazwa tego miejsca pochodzi od kuźnicy żelaza, która tutaj dawniej funkcjonowała.

W XVII i XVIII wieku intensywnie pracowała i zatrudnienie wielu ludziom dawała.

Na początku następnego stulecia to ja nowym dziedzicem dóbr ostrowieckich zostałem

I w tym miejscu pierwszy w okolicy wielki piec hutniczy bez niczyjej pomocy zbudowałem.

Poza wielkim piecem, na terenie tutejszej huty, która około 1813 roku powstała,

Niejedna oryginalna fryszerka, czyli piec do oczyszczania surówki, także się znajdowała.

Magazyny na rudę żelaza i węgiel drzewny również zostały w planie huty uwzględnione,

Podobnie jak domy mieszkalne, które wyłącznie dla pracowników były przeznaczone.

Kiedy w latach 30. XIX wieku huta Klimkiewiczów pod Ostrowcem powstała,

Ludność oba zakłady wielkopiecowe „fabrykami żelaznymi ostrowieckimi” nazywała.

Nowoczesna huta w Klimkiewiczowie przodującym zakładem bardzo szybko się stała,

Przez co Kuźnia z przestarzałym i mało wydajnym piecem racji bytu wcale już nie miała.

Zakład w Kuźni w szczątkowej tylko formie jeszcze do lat 70. XIX stulecia prowadzono,

Aż hutniczą osadę do Ostrowca Świętokrzyskiego w 1924 roku w końcu przyłączono.

Nie na darmo Cię tu poprowadziłem! Spójrz na tablicę i odpowiedz na moje pytanie:

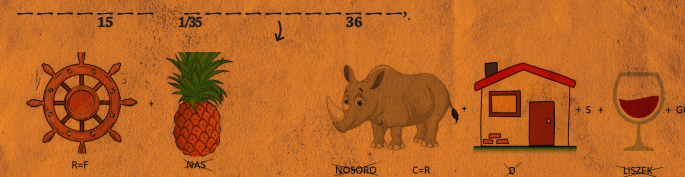
Czemu dała początek huta, która z takim sukcesem rozpoczęła swoje funkcjonowanie?

$$\frac{30}{12} \frac{12}{173} \frac{\quad}{6}$$

Ruszamy w dalszą drogę! Kieruj się tak, aby hotel zostawić za swoimi plecami,

A tablicę mieć po prawej stronie – kilka ciekawych miejsc wciąż jest przed nami!

Jedź przed siebie ulicą, której patrona imię i nazwisko w rebusie schowane



Aż do głównego rozwidlenia, na którym 4 drogi zostały ze sobą skrzyżowane!

Nie skręcaj na Rzeszów ani na Radom, ale przed siebie, gdy światło zielone pozwoli.

Po $\frac{16}{16}$ C kolejowych musisz przejechać ostrożnie i bardzo powoli.

Przystan obok krzyża, gdzie Pan Jezus w dwóch postaciach został umieszczony!

Tuż obok $\frac{47}{38} \frac{11}{11}$ – widoczny gołym okiem – w rebusie został wyjaśniony!



Zachowany kanał, na który właśnie patrzymy, przebywając w plenerze, Swój początek w miejscu zwanym Romanów nad rzeką Kamienną bierze.

Znajdowała się tam fryszerka od imienia jednego z moich synów nazwana. Obecnie uchodzi do stawów hutniczych, gdzie dawniej-huta była usytuowana.

Przez kilkadziesiąt lat kanał był urządzeń huty Klimkiewiczów siłą napędową.

Zastąpiono go w drugiej połowie XIX wieku, wprowadzając maszynę parową.

Na rower wsiadaj i jedź główną drogą, zostawiając za plecami tory kolejowe!

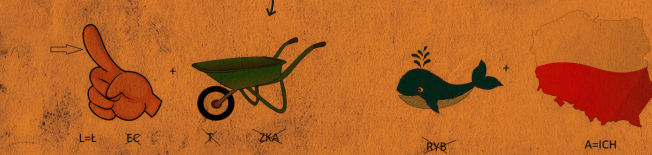
Po drodze miniesz ogródki działkowe, piękne i bardzo kolorowe.

Staniesz tam, gdzie dwa groźne zwierzęta bramy wejściowej zawsze pilnują! $\frac{3}{13}$

Spocznij tu na chwilę, bo w mojej głowie bardzo długie opowieści się snują.

Najbardziej charakterystyczny budynek Częstocic w rebusie został uwzględniony

To $\frac{26}{25} \frac{37}{45} \frac{18}{6}$ parkiem otoczony.



W pierwszych wiekach naszej ery w regionie świętokrzyskim cały okręg funkcjonował –

Największy na terenie „barbarzyńskiej” Europy, który produkcją żelaza się zajmował.

Wtedy też na terenie obecnego parku osada starożytnych hutników istniała,

Która w trakcie badań archeologicznych przez naukowców odkryta została.

Począwszy od XVI wieku drewniany dwór z folwarkiem był tu prowadzony, Który w centrum administracyjne dóbr ostrowieckich został przekształcony.

W tym czasie nad Kamienną działały liczne kuźnice, do których rudę kopano

W okolicznych kopalniach, a potem na miejsce w wielkich ilościach sprowadzało.

Ruda ta w budynkach dworu w Częstocicach była następnie magazynowana.

W 1724 roku ilość mieszcząca się w 439 wozach była tu przechowywana.

W 1808 roku dobra ostrowieckie ja nabyłem! Od samego początku planowałem

Wybudowanie huty z wielkim piecem – właśnie to zawsze mieć chciałem.

Początkowo zamierzałem w Częstocicach wymarzoną hutę wybudować, Ale ostatecznie wielki piec w Kuźni zdecydowałem się skonstruować.

W latach 80. XIX wieku istniejący do dziś pałac w tym miejscu zbudowali, A następnie Zygmunt i Maria Wielopolscy w jego komnatach zamieszkali.

W okresie międzywojennym hutnicza historia dóbr ostrowieckich się nie skończyła,

W 1931 roku Maria Wielopolska pałac z parkiem Zakładom Ostrowieckim odstąpiła.

W zabytkowym budynku resursę oraz hotel dla akcjonariuszy urządzono.

W 1963 roku przekazano teren i budynek miastu i na muzeum je przeznaczono.

Dalej jedź do ronda, na którym wybierzesz kierunek do kościoła, chyba już Ci znany!

Stań na placu, który na cześć $\frac{14}{42} \frac{4}{4}$ jest nazwany!

Na kaplicy cmentarnej już z daleka napis zobaczysz, który wszystkich urzeka:

$$\frac{22}{7} \frac{29}{39} \frac{28}{2} \frac{46}{33} \frac{19}{43} \frac{10}{2}$$

Pora cyfry z haseł pobierać, które miejsce ukrycia skarbu Ci wskazują, Podpowiadają, gdzie w tej okolicy dalsze punkty orientacyjne się znajdują.